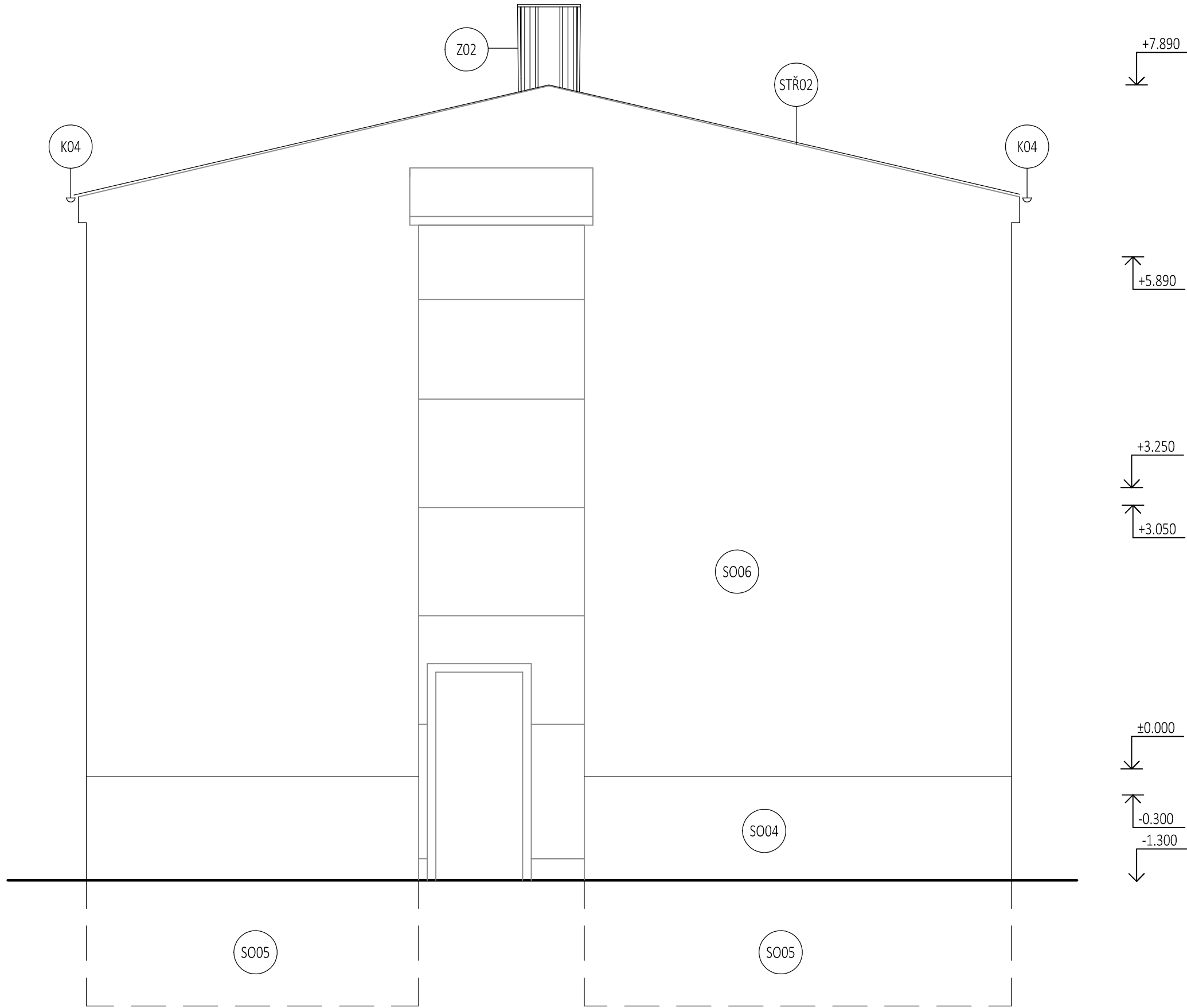
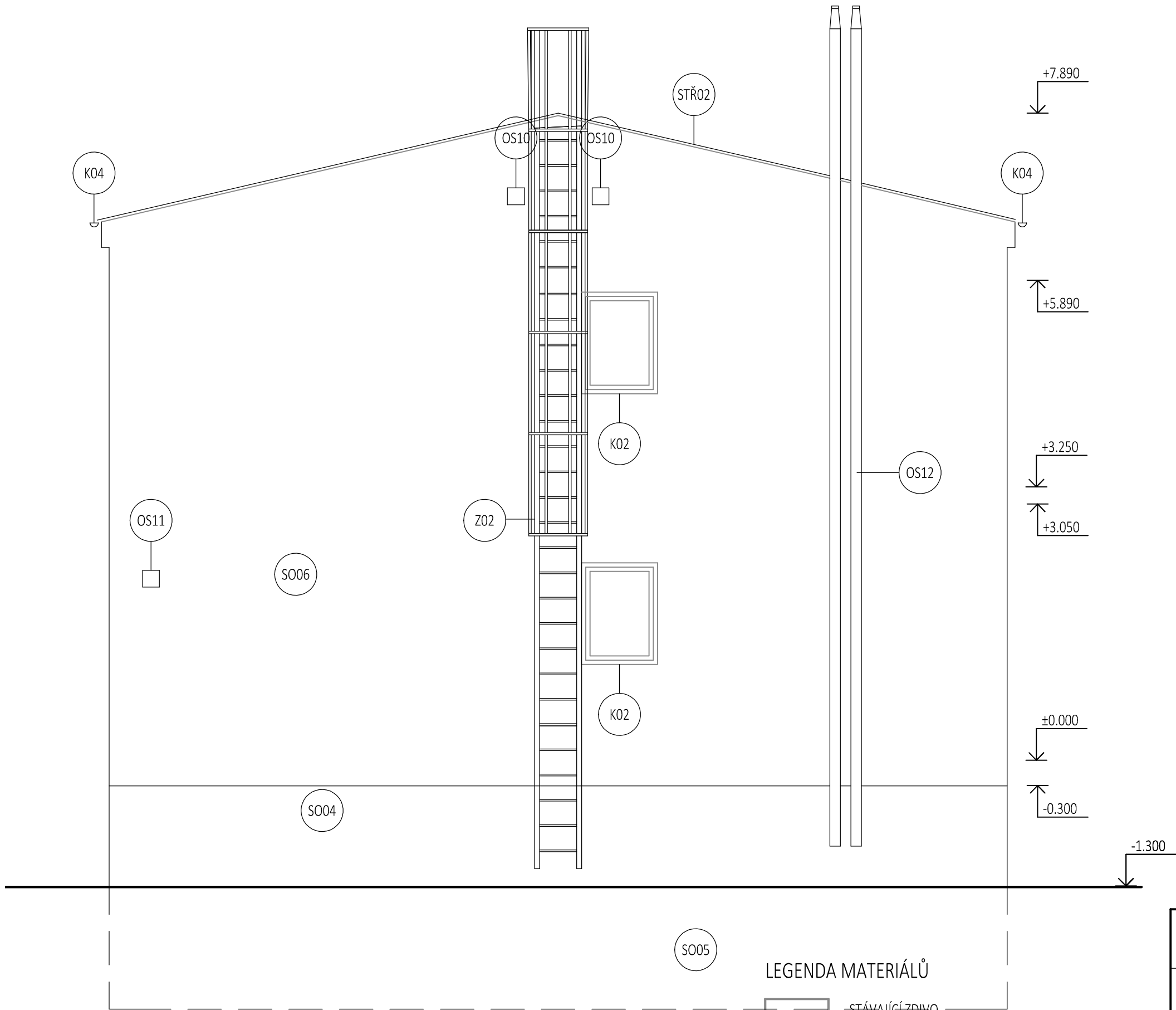


POHLED ZÁPADNÍ



POHLED VÝCHODNÍ



LEGENDA MATERIÁLŮ

- STÁVAJÍCÍ ZDÍVO
- tepelný izolant z MW podélné vlákno
- nopová fólie
- tepelný izolant z XPS
- HI asfalt/mPVC
- hutněný stabilizovaný zásep
- šterkodrt
- podkladní beton
- pálená dutinová tvárnice na tenkovrstvou maltu
- navrácení travního drnu
- K Klempířské prvky - oplechování parapetů, atik
- Z Zámečnické výrobky
- W Fasádní výplně otvorů
- OS Ostatní výrobky

Investor:	Domov Kladno - Švermov, poskytovatel sociálních služeb Vojtěcha Dundra 1032 273 09 Kladno - Švermov IČO: 71234462		
Generální projektant:	EBC a D4 pro Domov Kladno-Švermov Design 4 - projekty staveb, s.r.o. Adresa: Křenova 438/3, 162 00 Praha 6 - Veleslavín IČO: 290 29 210, DIČ: CZ 290 29 210 Design 4 - projekty staveb, s.r.o. sídlo společnosti: Sokolská 1183, 460 01 Liberec korespondenční adresa - provozovna: Trávníce 902, 511 01 Turnov IČO: 228 01 936, DIČ: CZ 228 01 936		
Projektant části PD:	Design 4 - projekty staveb, s.r.o. sídlo společnosti: Sokolská 1183, 460 01 Liberec korespondenční adresa - provozovna: Trávníce 902, 511 01 Turnov IČO: 228 01 936, DIČ: CZ 228 01 936		
Místo stavby:	Vojtěcha Dundra 1032, 273 09 Kladno	Datum:	Květen 2020
Kraj:	Středočeský kraj	Číslo zakázky:	1930
Stupeň dokumentace:	Dokumentace pro provedení stavby (DPS)	Autorizace:	Paré č.:
HIP:	Ing. M. Fejfar, Ing. J. Lechovský, Ing. L. Truhelka		
Projektant:	Marcela Bukvičková DiS.		
Odpovědný projektant:	Ing. M. Fejfar, Ing. J. Lechovský, Ing. L. Truhelka		
Název stavby:	Snížení energetické náročnosti objektů Domova Kladno-Švermov		
Stavební objekt:	SO 01 - OBJEKT 1 - č.p. 1454		
Část dokumentace:	D.1.1 Architektonicko-stavební řešení		
Název dokumentu :	Stav a bourací práce - pohled východní, západní		
		Číslo dokumentu:	Měřítko:
		D.1.1.17	1:50